



Réserve Naturelle Nationale  
**POINTE DE GIVET**

Venez découvrir

# Le sentier du Mont d'Haur

à **Givet** (Ardennes)



Suivez les Nutons  
sur les vestiges du camp  
retranché du Mont d'Haur  
construit au XVII<sup>e</sup> siècle  
sous la direction de Vauban.  
Vous découvrirez son histoire  
et ses vastes pelouses  
sèches. Vous bénéficierez  
de magnifiques points de vue  
sur Givet et sur la Meuse.

[www.reserve-pointe-givet.org](http://www.reserve-pointe-givet.org)



## INFOS PRATIQUES

### Sentier de découverte

Durée : **1h30 - 2h**

Longueur : **4 km**

Difficulté : **moyenne**

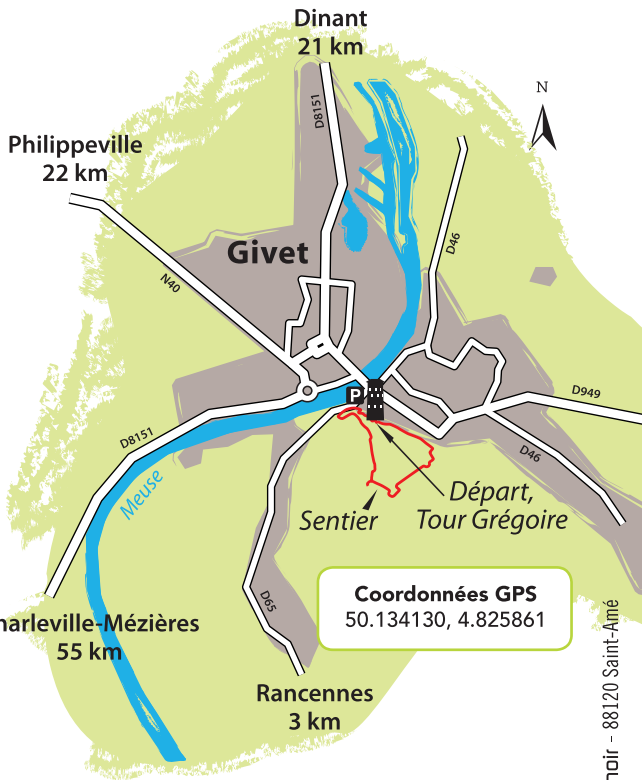
Dénivelé : **environ 100 m**

Non-accessible aux personnes à mobilité réduite et aux poussettes.

Chiens interdits, même en laisse.

Chaussures confortables recommandées.

Un livret-guide et un livret-jeu pour les enfants sont disponibles gratuitement aux offices de tourisme de Vireux-Wallerand et de Givet.



© CPLE du Haut-Doubs

Renseignements :

Conservatoire d'espaces naturels  
de Champagne-Ardenne  
114 rue Gambetta - 08400 Vouziers  
Tél. : 03 24 30 06 20



Conception graphique : piment noir - 88120 Saint-Amé

Illustrations : O. Claudon

#### Financeurs :



Ce document est cofinancé par l'Union Européenne. L'Europe s'engage en Champagne-Ardenne avec le Fonds Européen de Développement Régional.



#### Gestionnaires :

