

SYNTHÈSE

DES ACTIVITÉS 2018

Agir pour
les espaces naturels
dans les territoires



Protéger durablement les milieux naturels en concertation avec les acteurs locaux

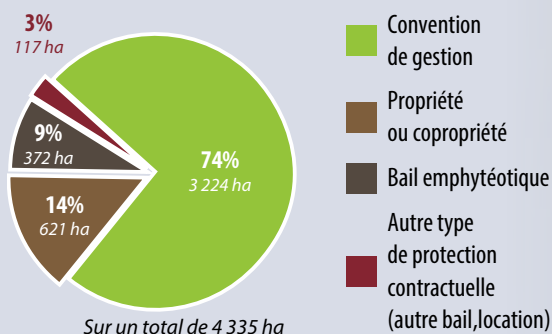
12 nouveaux sites ont rejoint le réseau préservé par le Conservatoire.

328 HECTARES SUPPLÉMENTAIRES PROTÉGÉS EN 2018

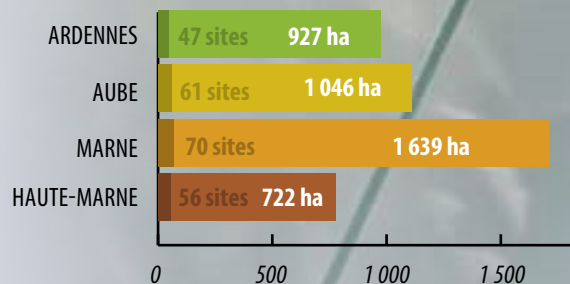
Dpt	Commune	Nom du site	Surface (ha)
1 08	Le Frety	Prairies et boisements de la vallée de la Serre	1,96
2 08	Novy-Chevrières	Marais de Corny	13,88
3 08	Challerange	Marais Les Grandes Rosières	25,76
4 08	Germont, Autruche, Harricourt	Marais des sources de la Bar	102,34
5 10	Sainte-Maure	Savart du Haut du Bas de Vau	5,62
6 51	Fontaine-en-Dormois, Rouvroy-Ripont, Sommepey-Tahure	Savarts du camp militaire de Suippes (secteurs prioritaires Natura 2000)	158,93
7 51	Broussy-le-Petit	Marais "L'Assie Jean"	2,69
8 52	Malaincourt-sur-Meuse	Marais de "Sous le Charme"	3,27
9 52	Vauxbons	Mares de la Combe Vinaigre	0,07
10 52	Praslay	Marais de la Combe Courteau	1,88
11 52	Vals-des-Tilles	Prairie humide de Champ Soche	2,06
12 52	Larivière-Arnoncourt	Marais de la "Source Bayard"	9,99



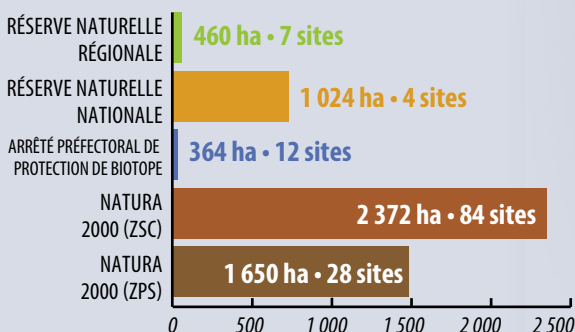
RÉPARTITION DES SURFACES PAR TYPE DE MAÎTRISE FONCIÈRE



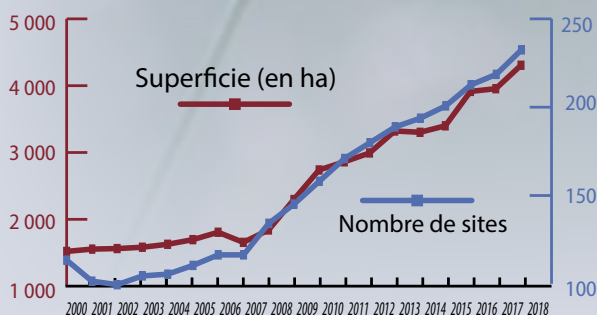
SUPERFICIE GÉRÉE PAR DÉPARTEMENT



SURFACES PRÉSERVÉES PAR TYPE DE CLASSEMENT DE SITES



ÉVOLUTION DU RÉSEAU DES SITES DEPUIS 15 ANS



Certains sites peuvent être concernés par plusieurs classements.

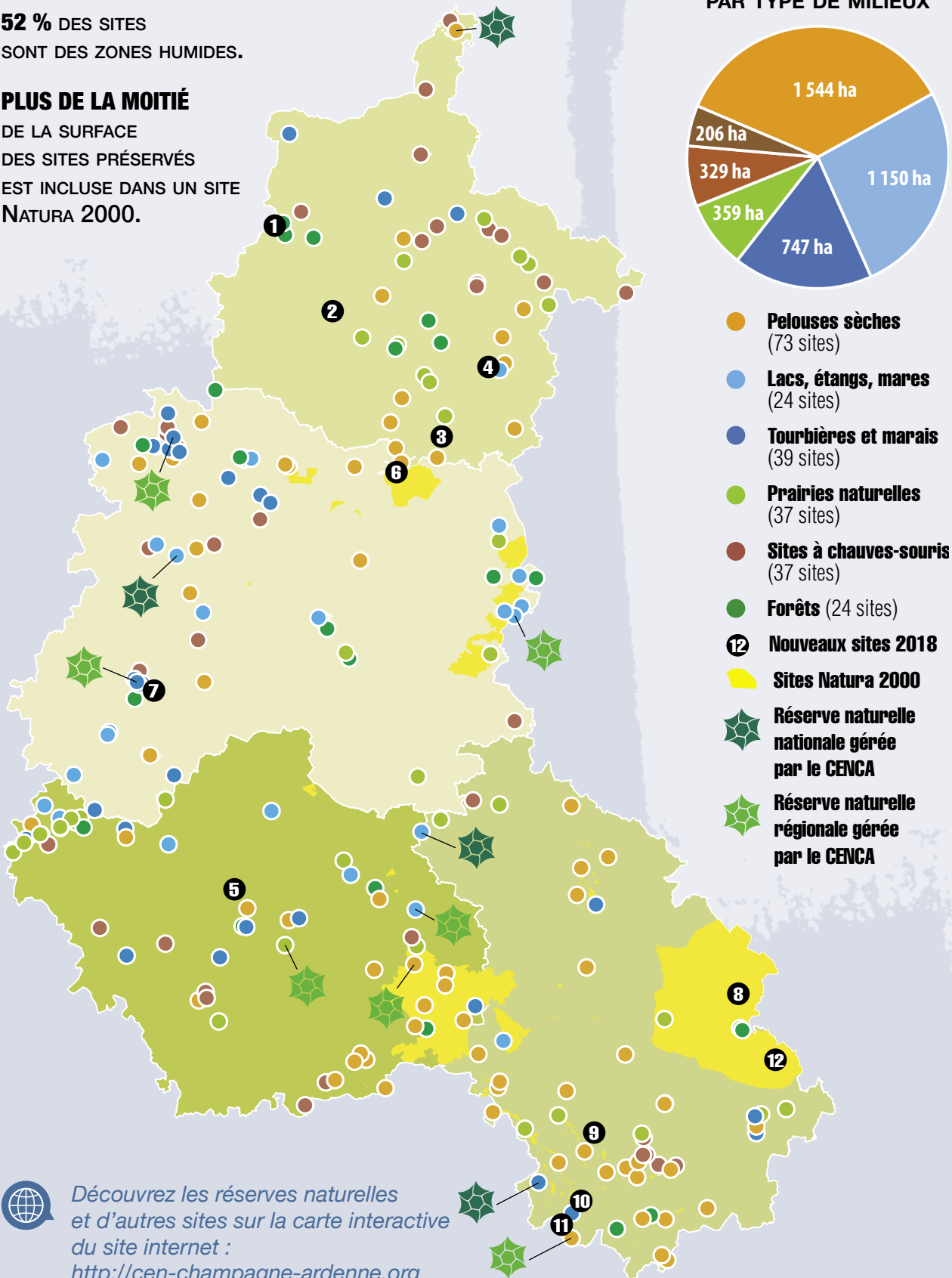
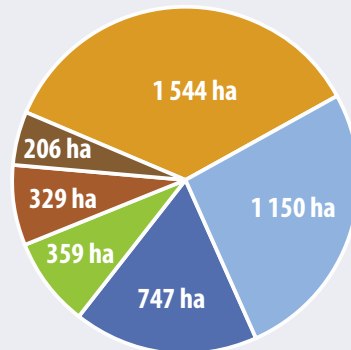
234 sites gérés

4 335 hectares préservés

52 % DES SITES
SONT DES ZONES HUMIDES.

PLUS DE LA MOITIÉ
DE LA SURFACE
DES SITES PRÉSERVÉS
EST INCLUSE DANS UN SITE
NATURA 2000.

**RÉPARTITION
DES SURFACES
PAR TYPE DE MILIEUX**



Découvrez les réserves naturelles
et d'autres sites sur la carte interactive
du site internet :
<http://cen-champagne-ardenne.org>

Gérer durablement pour favoriser la biodiversité

LES PLANS DE GESTION :

DES OUTILS DE DIAGNOSTIC ET DE PLANIFICATION POUR LA PRÉSERVATION DES MILIEUX NATURELS

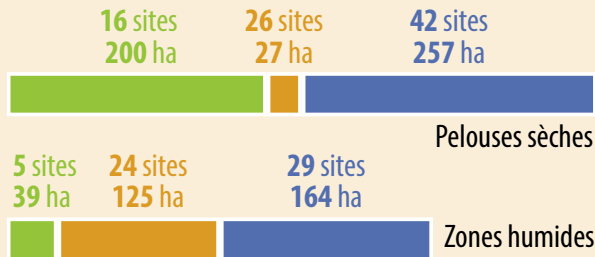
17 sites avec plans de gestion validés en 2018.

125 sites (952 hectares) sont dotés d'un plan de gestion en cours de validité, document de référence pour le Conservatoire.

EN 2018, 61 SITES ONT FAIT L'OBJET D'OPÉRATIONS DE GESTION ÉCOLOGIQUE.

La part la plus importante des travaux de gestion consiste en l'entretien des milieux.

OPÉRATIONS D'ENTRETIEN



Pâturage Fauche Total

21 sites ont accueilli un pâturage extensif permettant d'entretenir les milieux naturels.

Afin de soutenir l'**INSERTION DE PERSONNES EN DIFFICULTÉ**, le Conservatoire a recours à **15 ASSOCIATIONS/ENTREPRISES** d'insertion pour la réalisation des chantiers sur site.

12 CHANTIERS NATURE SCOLAIRES ou avec des bénévoles ont été organisés sur **10 SITES** et ont rassemblé plus de **100 PERSONNES** pour contribuer à la **GESTION ÉCOLOGIQUE DANS UN CADRE CONVIVAL**.

OPÉRATIONS DE RESTAURATION

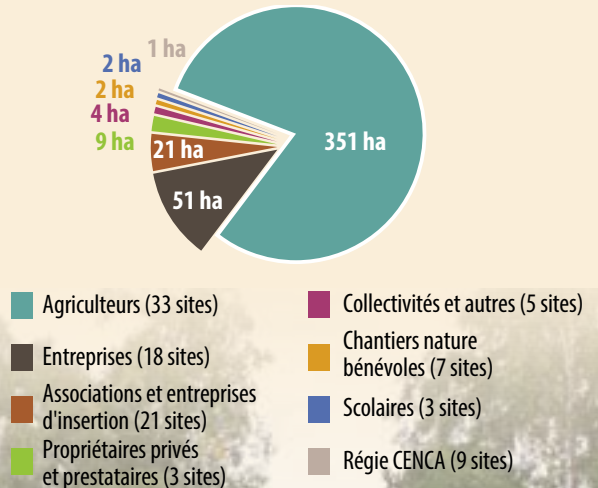
(RÉOUVERTURE DE MILIEUX, RESTAURATION DE MARES)

En 2018, 4 sites en zone humide ont fait l'objet de travaux de restauration sur une surface totale de 2,3 ha.

OPÉRATIONS SPÉCIFIQUES

- Pose de grille sur 1 site à chauves-souris
- Gestion piscicole extensive sur 2 sites : Étangs de Belval-en-Argonne et de Ramerupt
- Interventions pour la limitation ou l'éradication d'espèces invasives sur 2 sites

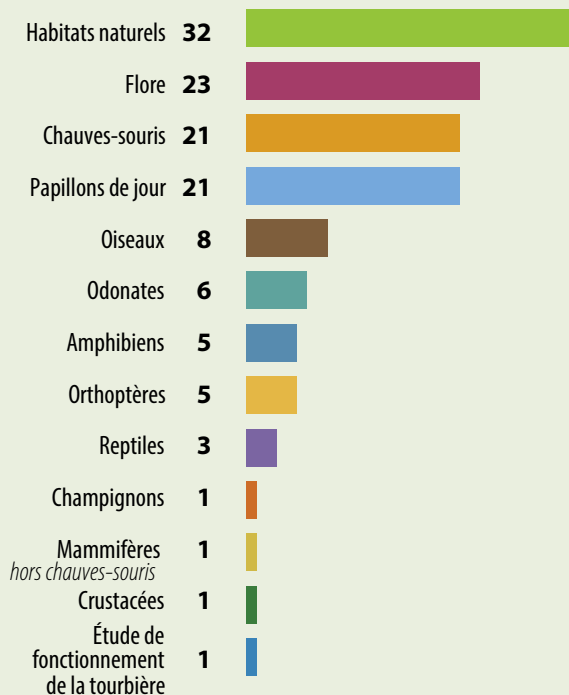
PARTENAIRES DE LA GESTION



Connaître et comprendre notre patrimoine naturel pour mieux le protéger

● 128 INVENTAIRES ET SUIVIS SCIENTIFIQUES MENÉS SUR 101 SITES

Sur le réseau de sites du Conservatoire, 128 inventaires et suivis scientifiques ont permis de mesurer l'efficacité des actions de gestion et d'améliorer la connaissance des sites.



● UNE CAPACITÉ D'EXPERTISE RECONNUE

Sur le territoire régional, le Conservatoire s'est investi dans de nombreuses études et diagnostics scientifiques qui ont permis d'identifier des zones humides remarquables.

DIAGNOSTICS DE TERRITOIRE

AMI la Bassée, AMI Sablières

DIAGNOSTICS ÉCOLOGIQUES

Diagnostic noues pour Fédération de pêche, Prairies de l'EPAMA, Prairies et remparts de la Ville de Rocroi, Étude définition enjeux biodiversité captage d'eau SDDEA (avec FREDON), Fossés Marais de Saint Gond...

ÉTUDES D'IMPACTS ET D'INCIDENCES

Diagnostic chiroptères (ouvrages d'art dans la Marne et la Haute-Marne et photovoltaïque à Marigny)

Le conservatoire est impliqué dans trois programmes régionaux de conservation d'espèces menacées : plans régionaux d'actions **Chiroptères, Maculinea et Amphibiens**. De nombreux projets d'animation foncière sont en cours afin de préserver des espèces à plans de conservation.

● LE CONSERVATOIRE AGIT POUR LA PRÉSERVATION DES MARES

Pour enrayer le processus de dégradation et de disparition des mares, le Conservatoire participe à la mise en œuvre du Programme Régional d'Actions en faveur des mares (PRAM Grand Est). En 2018, il a créé et restauré une dizaine de mares sur son réseau de sites protégés dans l'Aube et la Marne.

Ce programme est financé par les agences de l'eau Seine-Normandie, Rhin-Meuse, Rhône-Méditerranée-Corse, la Région Grand-Est et la DREAL Grand Est.

www.pram-grandest.fr

Permettre au plus grand nombre de découvrir les richesses de la nature

● SENSIBILISER

- ▶ **64 animations** tous publics
- ▶ **21 animations scolaires** pour 520 enfants sensibilisés
- ▶ **12 chantiers nature** avec bénévoles et scolaires
- ▶ **2 conférences**
- ▶ **9 participations à des manifestations et événements**
- ▶ **6 opérations nationales de sensibilisation** relayées :

Fréquence grenouille, Chantiers d'automne, Fête de la nature, Nuit de la Chauve-souris, Journée mondiale des zones humides, Journées européennes du patrimoine



● INFORMER

- ▶ **1 numéro triple** du Savart spécial 30 ans
- ▶ **3 newsletters**
- ▶ **3 vidéos**
- ▶ **6 lettres d'information et dépliants**

(Natura 2000, brochures sites ou réserves naturelles)

- ▶ **15 727 visites du site internet du Conservatoire avec 37 613 pages consultées**



- ▶ **10 sites internet** des réserves naturelles **administrés**

- ▶ Plus de **1000 abonnés facebook**



● AMÉNAGER LES SITES

- ▶ **1 nouveau site équipé de panneaux**

- ▶ Lancement de 3 projets d'interprétation de sites naturels



ZOOM

sur un projet pédagogique

Les petits reporters de la Réserve Naturelle

En partenariat avec l'Inspection de l'Éducation Nationale, l'association le Manège, le CLIP de Moraypré et Benoît Giorgini, le Conservatoire a proposé aux 88 élèves de quatre classes des écoles de Givet, Rancennes, Fromelennes et Chooz de réaliser un film documentaire sur la Réserve Naturelle Nationale de la Pointe de Givet (08). L'objectif : permettre aux enfants (et à leurs parents) de s'appropriier la réserve naturelle, de mieux la connaître et les sensibiliser à la préservation de ce patrimoine naturel exceptionnel ! Un projet qui a atteint sa conclusion fin juin avec la projection de leur film au cinéma le Manège à Givet.



Conseiller pour une gestion durable du territoire

Le Conservatoire s'investit dans les politiques territoriales

● ACCOMPAGNEMENT DE LA POLITIQUE NATURA 2000

Le Conservatoire, partenaire aux côtés des services de l'État et des collectivités territoriales, intervient sur près d'un tiers des sites Natura 2000 de Champagne-Ardenne (en nombre de sites) soit **39 sites** : élaboration d'un document d'objectif, **animation de 35 sites**, **appui technique et scientifique sur 3 sites**.



▮ Les terrains militaires

Convention de partenariat écologique portant sur les 5 grands camps militaires de Champagne (10 651 ha) ;

▮ Souterrains de Montlibert (08)

Comptages hivernaux chauves-souris, réunion avec les acteurs locaux, contrat Natura 2000 pour la pose de grilles ;

▮ Pelouses de la Barbarie à Savigny-sur-Ardres (51)

Réunion avec les acteurs locaux, animations nature, contrat Natura 2000 pour la restauration des pelouses ;

▮ Pelouses et forêts du Barséquanais (10)

Réunions techniques avec les acteurs locaux, contrat Natura 2000 avec un éleveur bovin, visites guidées grand public, professionnels du champagne et scolaires ;

▮ Vallée du Rognon de Doulaincourt à la confluence avec la Marne (52)

Assistance technique auprès de la commune de Doulaincourt pour l'acquisition d'une zone humide.

● MESURES COMPENSATOIRES

Le Conservatoire intervient dans le cadre de nombreux projets nécessitant des mesures compensatoires :

GRT Gaz Arc de Dierrey et Val de Saône, Projets gravières de la Bassée, Projet golfique d'Épernay, Prairies de Cheppes la prairie (avec LPO), Carrières sud haut marnais, Carrières de pierres bleues Lafarge à Givet, Pelouses de Beine-Nauroy Véolia, Projets éoliens...

Nombre de sites gérés	18
Surface concernée	116 ha

L'implication du Conservatoire est décidée par le Conseil d'administration en application du respect d'une charte éthique élaborée par le réseau des Conservatoires. Les contributions du Conservatoire participent à la mise en place de mesures compensatoires plus exigeantes et réalistes, telles que souhaitées par la loi Biodiversité de 2016.

● ASSISTANCE AUX COLLECTIVITÉS LOCALES, AUX GESTIONNAIRES ET AUX PROPRIÉTAIRES

Accompagnement et expertise scientifiques et techniques :

Troyes Champagne Métropole (agenda 21), SCoT des territoires de l'Aube (Syndicat DEPART) et Communauté d'agglomération de Châlons-en-Champagne (Prairie des Ajaux et espaces verts et naturels).

● SOUTIEN À LA MISE EN ŒUVRE DE POLITIQUES PUBLIQUES EN FAVEUR DU PATRIMOINE NATUREL

Observatoire régional de la biodiversité, GIP Parc national des forêts de Champagne et Bourgogne, Contrats de rivières, Séminaire biogéographique Natura 2000, État de conservation des tourbières, Suivi des mesures de gestion Natura 2000 sur les pelouses...

◀ Visite des élus du SCoT de la Région de Reims dans le marais de Courmelois à Val-de-Vesle



LES RÉSERVES NATURELLES

Le Conservatoire gère **11 réserves naturelles** représentant **1 484 hectares**.

QUELQUES TEMPS FORTS DANS LES RÉSERVES NATURELLES EN 2018

10^e fête des étangs dans la Réserve Naturelle Régionale des Étangs de Belval-en-Argonne (51)

Exposition à ciel ouvert dans le cadre des 10 ans de la Réserve Naturelle Régionale du Marais de Reuves (51)

Projet d'interprétation de la Réserve Naturelle Régionale des Pelouses et bois de Villemoron (52)



DYNAMIQUE DE RÉSEAUX

Des liens de plus en plus forts avec le Conservatoire d'espaces naturels de Lorraine et le Conservatoire des sites alsaciens.

En 2018, le réseau des trois Conservatoires gère **952 sites** naturels couvrant **14 681 hectares** et **31 réserves naturelles** en région Grand Est.

BILAN FINANCIER

Subventions d'activités	1 397 172 €
Prestations	446 607 €

RÉPARTITION DES FINANCEMENTS	
Agences de l'eau	432 210 €
Région Grand Est	375 635 €
État	274 196 €
Europe	239 879 €
Conseils départementaux	75 249 €

Le Conservatoire en chiffres

- **234** sites gérés
- **4** réserves naturelles nationales et **7** réserves naturelles régionales
- **4 335** hectares gérés dont **14 %** en propriété et **86 %** par location ou conventionnement
- Interventions sur **39** sites Natura 2000
- **209** membres votants, **10** membres au conseil d'administration, **79** conservateurs de site
- **1** conseil scientifique
- **23** salariés
- **2** stagiaires et **2** services civiques

9 rue Gustave Eiffel
10430 Rosières-près-Troyes
Tél. : 03 25 80 50 50
secretariat@cen-champagne-ardenne.org
www.cen-champagne-ardenne.org

 Conservatoire
d'espaces naturels
Champagne-Ardenne

- Directeur de la publication : Roger Gony
- Directeur de la rédaction : Philippe Pinon-Guérin
- Réalisation : Conservatoire d'espaces naturels de Champagne-Ardenne
- Conception graphique : L'Atelier PAM
- Chartre graphique : Piment Noir
- Crédits photos : P. Bourguignon (Déclic Éditions), B. Logean/Commune de Pont-Sainte-Marie, E. Gaillard, CEN Champagne-Ardenne > P. Detcheverry, E. Ghaffari, V. Graitson-Schmitt, R. Leconte, E. Savart.

Impression : Félix (2 500 exemplaires) - Juin 2019

Le Conservatoire d'espaces naturels de Champagne-Ardenne est une association loi 1901, agréée par l'État et la Région Grand-Est, dont l'objectif est la préservation des milieux naturels remarquables.

 Conservatoires
d'espaces
naturels

Membre des
Réserves
Naturelles
de France

Le Conservatoire est membre
du réseau des Conservatoires
d'espaces naturels et des
Réserves Naturelles de France.

Nos partenaires institutionnels



Nos partenaires techniques

Agriculteurs partenaires, associations d'insertion, DREAL Grand Est, Directions Départementales des Territoires, Fédérations de pêche et de chasse, Chambres d'agriculture, PNR Forêt d'Orient, Ardennes et Montagne de Reims, Office National des Forêts, ONEMA, CBN du bassin parisien, Association Nature du Nogentais, LPO Champagne-Ardenne, Lycées agricoles, Nature & Avenir, SHNA, CPIE Pays de Soulaïnes, CIN d'Auberive...

Nos partenaires privés

Holcim Granulats, Imerys Tiles Minerals, Cristal Union, Soufflet, SNCF Réseaux, Véolia, EDF, GRT Gaz, Publigrapix...

Merci également aux adhérents, bénévoles et donateurs qui soutiennent le Conservatoire !