

# calendrier

DES

**ANIMATIONS**

de juillet à décembre

**2022**

Découvrez, participez et protégez

[www.cen-champagne-ardenne.org](http://www.cen-champagne-ardenne.org)  
Mise à jour juillet 2022



Conservatoire  
d'espaces naturels  
Champagne-Ardenne

# Une association au service de la nature en Champagne-Ardenne

Depuis plus de 30 ans, le Conservatoire d'espaces naturels de Champagne-Ardenne, association loi 1901, agit pour préserver les milieux naturels, la faune et la flore de Champagne-Ardenne. Il mène des actions concrètes sur le terrain EN CONCERTATION avec les acteurs locaux.

## Les 5 missions du Conservatoire



### CONNAÎTRE

la faune, la flore et le fonctionnement des milieux pour mieux adapter la gestion sur les sites, en réalisant des études, des inventaires et des suivis.



### PROTÉGER

les milieux, les espèces menacées, en achetant des parcelles ou en passant des accords avec des propriétaires (privés, collectivités...).



### GÉRER

et restaurer les espaces naturels par des techniques respectueuses de la biodiversité, souvent en partenariat avec des agriculteurs.



### VALORISER

les espaces naturels et la biodiversité pour sensibiliser à la nécessité de les conserver.



### ACCOMPAGNER

les politiques publiques en faveur de la biodiversité et les acteurs locaux soucieux de mettre en place une gestion responsable de leur patrimoine.

**4 480** ha  
de nature protégés

**3** réserves  
naturelles  
nationales

**256**  
sites gérés

**93**  
activités nature  
organisées

**8**  
Réserve  
Naturelle  
Régionale  
**Grand Est**  
ALLIANCE CHAMPAGNE-ARDENNE LORRAINE

Plus de **30 000**  
visiteurs chaque année  
sur les sites ouverts gratuitement au public

# Mode d'emploi

## Des activités pour tous les goûts !



**Sortie nature:** balade et animation à la découverte des richesses naturelles (faune, flore, géologie, milieux...).



**Chantier nature:** pour tous ceux qui ont envie d'agir en faveur de la biodiversité par des actions concrètes comme un chantier de restauration, d'entretien ou le nettoyage d'un site.



**Ateliers pour les enfants:** des activités pour découvrir la nature de façon ludique et créative.

## Info Covid-19

Toutes les animations se feront dans le strict respect des conditions sanitaires et des gestes barrières en vigueur.

## Contacts et inscriptions

**Les modalités d'inscription et les coordonnées sont précisées pour chaque animation.** Lorsque l'inscription est obligatoire, réservez en ligne sur : [www.cen-champagne-ardenne.org/evenements](http://www.cen-champagne-ardenne.org/evenements). Pensez à nous prévenir en cas de désistement. **Pour obtenir un renseignement, contactez-nous par mail: [vieassoanimation@cen-champagne-ardenne.org](mailto:vieassoanimation@cen-champagne-ardenne.org).** Parce qu'il peut y avoir des mises à jour, précisions, modifications... pensez à consulter régulièrement notre site internet : [www.cen-champagne-ardenne.org](http://www.cen-champagne-ardenne.org)

## Informations pratiques

**Les animations sont gratuites (sauf mention contraire) et ouvertes à tous.** Ces animations se déroulent sur des sites gérés par le Conservatoire. Prévoir de l'eau, des chaussures adaptées, des bottes dans les zones humides, des jumelles, des vêtements ternes pour rester discret, et tous vos sens en éveil ! Afin de vous prémunir des morsures de tiques, prévoyez des chaussettes montantes et un pantalon. Laissez votre chien chez vous pour préserver la tranquillité des milieux traversés et bien sûr **restez sur les sentiers.**

# JUILLET



**23 - Aprey (52) -**

## Pelouse de la Voie du Fol

**Paysages, biodiversité...  
et chauves-souris!**



Après une promenade dans le village pour découvrir le paysage et la biodiversité des lieux, partagez un moment convivial autour d'un pique-nique. Une fois rassasiés, écoutez et observez! Au crépuscule, percez tous les secrets de ces étonnants mammifères nocturnes, les chauves-souris!

**Avec :** CEN Champagne-Ardenne

**Durée :** 5 h

**Renseignements :** 07 86 58 92 44

**Inscriptions :** non



- 17 h, devant l'église.
- Prévoir des chaussures de marche, une lampe torche et des vêtements adaptés à la météo. Pique-nique tiré du sac (dans le village).



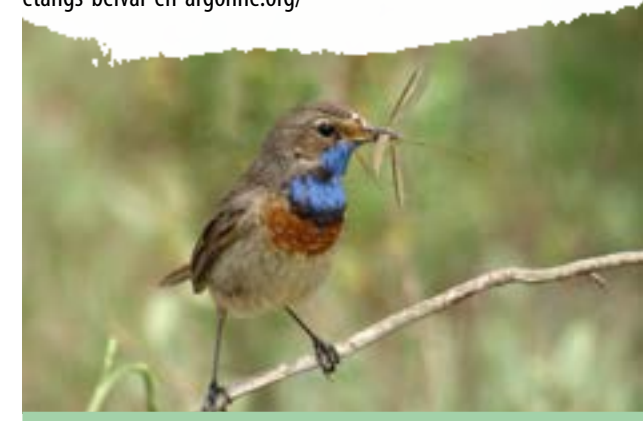
**De juillet à novembre  
- Belval-en-Argonne (51) -**

## Réserve Naturelle Régionale des Étangs de Belval-en-Argonne



**Partez à la découverte des étangs de Belval.** Profitez des nombreuses animations nature gratuites proposées par le CEN Champagne-Ardenne et la LPO.

☞ Retrouvez le programme complet sur <http://reserve-etangs-belval-en-argonne.org/>



**30 - Reuves (51) -**

## Réserve Naturelle Régionale du marais de Reuves



**Balade au cœur de la Réserve**

Plongez au cœur de la Réserve Naturelle pour découvrir le marais de Reuves, son histoire, ses milieux et sa biodiversité.

**Avec :** CEN Champagne-Ardenne et la Maison de la Nature de Boulton-aux-Bois

**Durée :** 2 h 30

**Renseignements :** 03 26 69 12 39

**Inscriptions :** non

- 14 h, parking RNR.
- ▲ Prévoir des chaussures de marche!

# AOÛT



## 3 - Signy-le-Petit (08) -

### Tourbières des étangs de la Motte et de la Vieille Forge

#### Une plongée dans les étangs de Signy



Profitez de cette balade autour des étangs de la Motte et de la Vieille Forge à Signy-le-Petit, pour en apprendre plus sur la faune et la flore vivant dans ces milieux particuliers.

**Avec :** Parc naturel régional des Ardennes

**Durée :** 2 h 30

**Renseignements :** 03 24 42 90 57

**Inscriptions :** oui

- 14 h, lieu de RDV précisé par le PNR des Ardennes après inscription.
- ▲ Non accessible en poussette. Chiens acceptés. Prévoir des chaussures de marche.



## 13 - Le Mesnil-sur-Oger (51) -

### Réserve Naturelle Nationale des Pâtis d'Oger et du Mesnil-sur-Oger



#### Les reines de la nuit



À la tombée de la nuit, percez tous les secrets de ces étonnants mammifères nocturnes ! Au cours d'une balade crépusculaire dans la Réserve Naturelle, écoutez et observez les chauves-souris dans leur partie de chasse nocturne.

**Avec :** CEN Champagne-Ardenne

**Durée :** 2 h

**Renseignements :** 03 26 69 12 39

**Inscriptions :** oui

- 20 h, arboretum.
- ▲ Prévoir chaussures de marche et vêtements adaptés à la météo.



## 17 - Athis (51) -

### Marais d'Athis

#### À la découverte des libellules



Découvrez les libellules du marais d'Athis et initiez-vous à leur reconnaissance.

**Avec :** CEN Champagne-Ardenne

**Durée :** 2 h 30

**Renseignements :** 03 26 69 12 39

**Inscriptions :** non

- 14 h 30 devant la mairie d'Athis.
- ▲ Prévoir des bottes, des vêtements longs.

## 20 - Rancennes (08) -

### Réserve Naturelle Nationale de la Pointe de Givet



#### À la découverte des pelouses calcaires près de chez vous



Connaissez-vous ces espaces naturels remarquables juste à côté de chez vous ? Partez à la découverte des pelouses calcaires !

**Avec :** CEN Champagne-Ardenne

**Durée :** 3 h

**Renseignements :** 06 63 66 20 69

**Inscriptions :** non

- 14 h, terrain de foot de Rancennes.
- ▲ Prévoir chaussures de marche et vêtements adaptés à la météo.



# AOÛT

## 20 - Petit-Mesnil (10) -

### Réserve Naturelle Régionale de l'Étang de Ramerupt

#### Découverte de la Réserve Naturelle et de ses insectes

Accompagnés par le conservateur de la Réserve Naturelle Régionale, découvrez l'étang de Ramerupt et les insectes qui peuplent les lieux.

**Avec :** CEN Champagne-Ardenne

**Durée :** 2 h

**Renseignements :** 03 25 80 50 50

**Inscriptions :** oui

● 11 h, devant la mairie de Petit-Mesnil.

▲ Prévoir des bottes.



## 24 - Val-de-Vesle (51) -

### Marais de Courmelois

#### Préservez le marais de Courmelois

Vous souhaitez agir pour protéger un espace naturel près de chez vous ? Aidez-nous à lutter contre les espèces exotiques envahissantes du marais de Courmelois pour préserver ce milieu naturel remarquable !

**Avec :** CEN Champagne-Ardenne et la commune de Val-de-Vesle

**Durée :** 2 h 30

**Renseignements :** 03 26 02 15 39 ou 06 43 54 16 03

**Inscriptions :** oui

● 9 h 30, à l'entrée du marais de Courmelois (D326).

▲ Prévoir des bottes, des vêtements longs, une gourde et des gants de jardinage.

## 27 - Cormicy (51) -

### Réserve Naturelle Régionale des Marais et Sablières du Massif de Saint-Thierry

#### Découverte du Grand Marais de Cormicy

Retrouvez-nous pour une balade à la découverte du Grand Marais de Cormicy et des actions mises en oeuvre pour sa préservation.

**Avec :** CEN Champagne-Ardenne

**Durée :** 3 h

**Renseignements :** 03 26 69 12 39

**Inscriptions :** non

● 9 h 30, sur le parking de la mairie de Cormicy.

▲ Prévoir des chaussures de marche, des vêtements longs et une gourde.

## 27 - Rocroi (08) -

### Rocroi

#### Nuit de la chauve-souris

Qui sont ces étonnants mammifères nocturnes ? Percez tous les secrets des chauves-souris lors de cette soirée mêlant conférence, balade crépusculaire et film.

**Avec :** CEN Champagne-Ardenne

**Durée :** 3 h

**Renseignements :** 03 26 69 12 39

**Inscriptions :** oui

● 19 h 30, devant la salle des fêtes Nevers.

▲ Prévoir des chaussures de marche et une lampe de poche.



# SEPTEMBRE

## 3 - Saint-Léonard (51) -

### Réserve Naturelle Régionale du Marais des Trous de Leu



#### Histoire et biodiversité

Entre histoire et biodiversité, profitez de cette balade commentée au cœur de la Réserve Naturelle Régionale du marais des Trous de Leu.

**Avec :** CEN Champagne-Ardenne

**Durée :** 3 h

**Renseignements :** 03 26 69 12 39

**Inscriptions :** non

● 9 h 30, parking communal de Saint-Léonard.

▲ Prévoir des chaussures de marche, des vêtements longs et une gourde.

## 4 - Cusey (52) -

### Pelouse de Cusey

#### Préserver la pelouse de Cusey



Agir pour préserver un espace naturel près de chez vous ? C'est possible ! Participez à ce chantier nature pour entretenir la pelouse de Cusey dans une ambiance conviviale !

**Avec :** CEN Champagne-Ardenne

**Durée :** journée

**Renseignements :** 06 08 18 59 97

**Inscriptions :** non

● 9 h 30, mairie de Cusey.

▲ Pique-nique tiré du sac - S'équiper de gants, vêtements adaptés et si possible coupe-branche.

## 10 - Marigny (51) -

### Savart de la Tommelle

#### À la découverte des insectes de l'ancien aérodrome de Marigny



L'ancien aérodrome de Marigny vous ouvre exceptionnellement ses portes pour découvrir les insectes qui peuplent les lieux !

**Avec :** CEN Champagne-Ardenne

**Durée :** à préciser

**Renseignements :** 03 25 80 50 50

**Inscriptions :** /

● 10 h, devant la mairie de Marigny.

▲ Prévoir des chaussures de marche.



## 17 - Sézanne (51) -

### Pâtis de Sézanne

#### Les pâtis de Sézanne : un patrimoine naturel remarquable



En périphérie de la ville de Sézanne, se trouve un témoin insolite de l'histoire locale : les pâtis de Sézanne et Vindey. Grâce à sa mosaïque de paysages, les pâtis nous raconte comment les activités humaines passées ont façonné ces milieux naturels. En plus d'être un lieu d'histoire, les pâtis regroupent un patrimoine naturel exceptionnel. La présence d'une flore et d'une faune typiques de landes, de mares ou de la forêt, en fait un haut lieu d'accueil de la biodiversité. Ils sont d'ailleurs inscrits au réseau européen Natura 2000.

Partez donc à la découverte de cette histoire et de ce patrimoine naturel en compagnie du Conservatoire d'espaces naturels de Champagne-Ardenne !

**Avec :** CEN Champagne-Ardenne

**Durée :** 2 h

**Renseignements :** 03 26 69 12 39

**Inscriptions :** non

● 10 h, départ du sentier de la Limonière (derrière le camping municipal).

▲ Prévoir des chaussures de marche et vêtements adaptés à la météo.



# SEPTEMBRE

## 17 - Chouilly (51) -

### Le patrimoine naturel et viticole du Domaine de Plumecoq

Visite et présentation de l'éco-construction par le Comité Interprofessionnel des Vins de Champagne (CIVC) et présentation des espaces naturels alentours par le CEN Champagne-Ardenne.

**Avec :** Mission Coteaux, Maisons et Caves de Champagne - Patrimoine mondial

**Durée :** 1 h 30

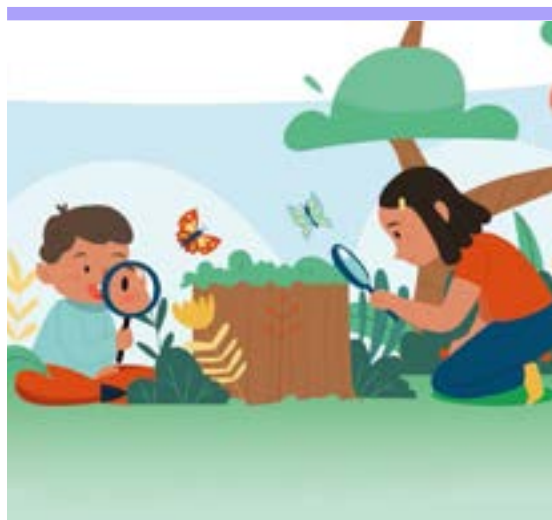
**Renseignements :** /

**Inscriptions :** oui à partir du 26/08/2022

Modalités précisées ultérieurement sur notre site internet

● 14 h 30, domaine de Plumecoq à Chouilly

▲ /



## 18 - Le Mesnil-sur-Oger (51) -

### Réserve Naturelle Nationale des Pâties d'Oger et du Mesnil-sur-Oger

#### Un patrimoine naturel d'exception



À l'occasion des journées européennes du patrimoine, plongez au cœur de cet espace naturel remarquable pour percer tous ses secrets !

**Avec :** CEN Champagne-Ardenne et la Maison de la Nature de Boulton-aux-Bois

**Durée :** 2 h 30

**Renseignements :** 03 26 69 12 39

**Inscriptions :** non

● 9 h 30, arboretum.

▲ Prévoir des chaussures de marche et vêtements adaptés à la météo.



## 21 - Saint-Léonard (51) -

### Réserve Naturelle Régionale du Marais des Trous de Leu



#### Les enfants à la découverte du Marais



Autour d'une animation ludique, les enfants découvriront le marais des Trous de Leu et ses habitants tout en s'amusant !

**Avec :** CEN Champagne-Ardenne

**Durée :** 3 h

**Renseignements :** 03 26 69 12 39

**Inscriptions :** oui

● 14 h, parking communal de Saint-Léonard.

▲ Prévoir des chaussures de marche, des vêtements longs et une gourde. Les enfants doivent être obligatoirement accompagnés d'un adulte durant toute l'animation.



23 SEPTEMBRE  
AU 21 DÉCEMBRE 2022

## Chantiers d'automne

D'autres chantiers nature seront programmés au cours de l'automne, consultez régulièrement notre site internet !





# OCTOBRE

## 1 - Fromelennes (08) -

### Réserve Naturelle Nationale de la Pointe de Givet

#### Allons aux champignons!

Initiez-vous à la connaissance des champignons d'automne et promenez-vous dans les bois de la Réserve Naturelle Nationale de la Pointe de Givet en compagnie de mycologues passionnés.

**Avec :** CEN Champagne-Ardenne, Société d'Histoire Naturelle des Ardennes et Nature et Avenir

**Durée :** 3 h

**Renseignements :** 03 24 42 98 47

**Inscriptions :** non

● 14 h, parking des grottes de Nichet.

▲ Prévoir des chaussures de marche et vêtements adaptés à la météo. Chiens non autorisés.



## 1 - Saint-Léonard (51) -

### Réserve Naturelle Régionale du Marais des Trous de Leu

#### Préserver le marais des Trous de Leu

Aidez-nous à préserver le marais des Trous de Leu! Bonne humeur et convivialité seront de la partie pour ce chantier aux portes de Reims.

**Avec :** CEN Champagne-Ardenne

**Durée :** 3 h

**Renseignements :** 03 26 69 12 39

**Inscriptions :** non

● 9 h 30, parking communal de Saint-Léonard.

▲ Prévoir des chaussures de marche, des vêtements longs, une gourde et des gants de jardinage.



## 8 - Cormicy (51) -

### Réserve Naturelle Régionale des Marais et Sablières du Massif de Saint-Thierry

#### Agir en faveur du Liparis de Loesel

Rejoignez-nous pour agir en faveur d'une orchidée rare et discrète : le Liparis de Loesel!

**Avec :** CEN Champagne-Ardenne

**Durée :** 3 h

**Renseignements :** 03 26 69 12 39

**Inscriptions :** non

● 9 h 30, parking de la mairie de Cormicy.

▲ Prévoir des chaussures de marche, des vêtements longs, une gourde et des gants de jardinage.



## 8 - Spoy (10) -

### Réserve Naturelle Régionale de la pelouse de la côte de l'étang

#### Chantier nature et découverte de la réserve

Retrouvez-nous dans la Réserve naturelle pour nous aider à préserver le site et partez à sa découverte!

**Avec :** CEN Champagne-Ardenne

**Durée :** 3 h

**Renseignements :** 03 25 80 50 50

**Inscriptions :** non

● Heure et lieu de rendez-vous précisés ultérieurement sur notre site internet.

▲ Prévoir des chaussures de marche, des vêtements longs, une gourde et des gants de jardinage.

## 12 - Le Mesnil-sur-Oger (51) -

### Réserve Naturelle Nationale des Pâtis d'Oger et du Mesnil-sur-Oger

#### Découverte de la Réserve Naturelle Nationale!

Au cours de cette balade automnale, découvrez les richesses de la Réserve Naturelle Nationale!

**Avec :** CEN Champagne-Ardenne

**Durée :** 3 h

**Renseignements :** 03 26 69 12 39

**Inscriptions :** non

● 14 h, arboretum.

▲ Prévoir des chaussures de marche.

# OCTOBRE

15 - Germont (08) -

## Tourbières des sources de la Bar

### Randonnée automnale nature et paysage des tourbières



Découvrez la nature et le paysage des tourbières lors de cette randonnée automnale !

**Avec :** CEN Champagne-Ardenne (Philippe Vauchelet, conservateur bénévole)

**Durée :** 3 h

**Renseignements :** 03 24 30 06 20

**Inscriptions :** non

● 14 h, devant la mairie de Germont.

▲ Randonnée d'environ 5/6 km, partant de Harricourt et traversant les tourbières de la Bar. Arrivée au parking de l'ancienne gare d'Autruche. Des voitures seront laissées sur ce parking à l'aller pour retour à Harricourt. Prévoir des bottes et vêtements adaptés à la météo.



15 - Saint-Léonard (51) -

## Réserve Naturelle Régionale du Marais des Trous de Leu



### L'univers des mousses



Devenez incollable sur l'univers des mousses avec Pascal Amblard, bryologue au Conservatoire Botanique National du Bassin Parisien.

**Avec :** CEN Champagne-Ardenne

**Durée :** 3 h

**Renseignements :** 03 26 69 12 39

**Inscriptions :** oui

● 14 h, parking communal de Saint-Léonard.

▲ Prévoir des chaussures de marche, des vêtements longs et une gourde.

16 - Germont (08) -

## Tourbières des sources de la Bar

### Préserver les tourbières des sources de la Bar



Aidez-nous à préserver les Tourbières des sources de la Bar ! Débroussaillage, coupe, et bonne humeur sont au programme de ce moment convivial !

**Avec :** CEN Champagne-Ardenne

**Durée :** 3 h

**Renseignements :** 03 24 30 06 20

**Inscriptions :** non

● 9 h, devant la mairie de Germont.

▲ Prévoir des bottes, vêtements adaptés à la météo et des gants de jardinage. Apportez des sécateurs et coupes-branches si vous en possédez.

26 - Troyes (10) -

## Parc des Moulins

### Escape Game du parc des Moulins



Pendant 1 heure menez l'enquête et découvrez le coupable pour pouvoir sortir de la Maison des Maraîchers !

**Avec :** Maison des Maraîchers et le CEN Champagne-Ardenne

**Durée :** 1 h

**Renseignements et inscriptions :** 03 10 72 10 06

● 11 h - 14 h - 15 h 30 - 17 h, à la maison des Maraîchers.

▲ À partir de 8 ans, 6 joueurs max /équipe.



# NOVEMBRE

27 - Germont (08) -

Tourbières des sources de la Bar

À la découverte des escargots  
des tourbières



Découvrez les différentes espèces d'escargots et initiez-vous à leur reconnaissance.

**Avec :** CEN Champagne-Ardenne (Maden Le Barh, conservateur bénévole)

**Durée :** 3 h

**Renseignements :** 03 24 30 06 20

**Inscriptions :** oui

● 14 h, devant la mairie de Germont.

▲ Prévoir bottes et vêtements adaptés à la météo.



# DÉCEMBRE

7 - Le Mesnil-sur-Oger (51) -

Réserve Naturelle Nationale des Pâtis  
d'Oger et du Mesnil-sur-Oger

Un (sa)pin de Noël  
pour la biodiversité!



Vous cherchez votre (sa)pin de Noël 100% bio, 100% local et gratuit? Et vous voulez agir pour la biodiversité? Vous découvrirez un site naturel d'exception et contribuerez à sa préservation. Ce site naturel emblématique de la Marne se referme à cause des pins. Si rien n'est fait, nombre d'espèces rarissimes risquent de disparaître. Alors venez nous aider à conserver ces magnifiques landes à Callune!

**Avec :** CEN Champagne-Ardenne

**Durée :** 1 h

**Renseignements :** 03 26 69 12 39

**Inscriptions :** oui

● 14 h et 15 h, à l'arboretum.

▲ Prévoir des chaussures de marche et vêtements adaptés à la météo. Se munir idéalement d'une scie si vous en possédez et des équipements adéquats.





# Vous aimez nos actions ? Soutenez-nous !

En nous soutenant, vous donnez du poids à notre mission et vous aidez la nature proche de chez vous.

## ADHÉRER AU CONSERVATOIRE, C'EST AVOIR LA POSSIBILITÉ DE :

- **Participer aux sorties** nature proposées tout au long de l'année,
- **Obtenir des informations sur les espaces naturels** et recevoir des informations sur les actualités et les événements du Conservatoire,
- Bénéficier de **formations d'initiation** gratuites,
- Apporter une aide bénévole lors d'**inventaires naturalistes, chantiers...**
- S'investir en devenant **Conservateur bénévole d'un site** ou **relais local d'un territoire**.

## VOTRE SOUTIEN NOUS AIDE DANS NOS PROJETS

- À **réaliser des diagnostics écologiques**, des plans de gestion des milieux naturels en Champagne-Ardenne et à suivre les espèces menacées
- À **acquérir de nouveaux sites**
- À réaliser des **travaux de gestion** et de **restauration des sites**
- À réaliser davantage d'**animations, d'actions de sensibilisation** à l'environnement

## ADHÉREZ EN LIGNE SUR NOTRE SITE

**Vous pouvez désormais adhérer directement en ligne sur la plateforme HelloAsso** <https://bit.ly/3HlLd5u>  
ou télécharger votre bulletin d'adhésion en vous rendant sur notre site internet : <https://bit.ly/3IHBjCH>

## LABELS ET LOGOS ASSOCIÉS AUX DIFFÉRENTES ANIMATIONS



Animations réalisées par le Conservatoire d'espaces naturels de Champagne-Ardenne en tant que gestionnaire des réserves naturelles nationales.



Animations réalisées par le Conservatoire d'espaces naturels de Champagne-Ardenne dans le cadre de la politique des réserves naturelles régionales.



Animations réalisées sur des sites Natura 2000.



Nuit internationale de la chauve-souris du 20 juin au 20 septembre, avec le week-end officiel des 27 et 28 août 2022.



Semaine Européenne du développement durable du 18 septembre au 8 octobre 2022.



Journées Européenne du Patrimoine les 17 et 18 septembre 2022.




Du 23 septembre au 21 décembre 2022. Opération menée par la Fédération des Conservatoires d'espaces naturels. D'autres chantiers seront programmés, pensez à consulter notre site internet.

Conservatoire d'espaces naturels de Champagne-Ardenne  
9, rue Gustave Eiffel  
10430 Rosières-près-Troyes

Tél. 03 25 80 50 50

Courriel : [secretariat@cen-champagne-ardenne.org](mailto:secretariat@cen-champagne-ardenne.org)

[www.cen-champagne-ardenne.org](http://www.cen-champagne-ardenne.org)

 Suivez-nous sur Facebook



Toutes les animations bénéficient du soutien de la Région Grand Est et des Agences de l'eau Rhin-Meuse et Seine-Normandie. La DREAL Grand Est finance les animations sur les sites Natura 2000 et les RNN.

Calendrier réalisé avec le soutien de :



© Photos : P. Bourguignon (Déclic Éditions), F. Crosset, E. Gaillard, N. Héltas, O. Hesnard, Y. Peyrard, CEN-Champagne-Ardenne  
Réalisation : Oreka Graphisme