



SYNTHÈSE DES ACTIVITÉS

 Conservatoire
d'espaces naturels
Champagne-Ardenne

2019

Agir pour les
espaces naturels
dans les territoires



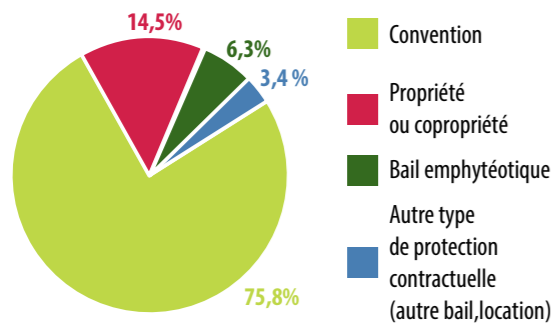
Protéger durablement les milieux naturels en concertation avec les acteurs locaux

9 nouveaux sites ont rejoint le réseau préservé par le Conservatoire.

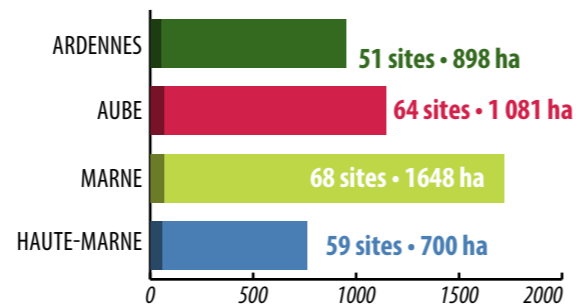
35 HECTARES SUPPLÉMENTAIRES PROTÉGÉS EN 2019

	Département	Commune	Nom du site	Surface (ha)
7	Ardennes	Sury	Prairies et pelouses sèches de Sury	8,11
8	Ardennes	Margny - Breux	Prairie de Margny	1,52
9	Aube	Saint-Oulph	Mares de Saint-Oulph	0,44
10	Aube	Les Riceys	Carrière de champ Gillant	7,03
11	Aube	Les Riceys	Grotte Saint-Claude	1,51
12	Marne	Courcelles-Sapicourt	Marais du clos	2,57
13	Haute - Marne	Perrancey-les-Vieux-Moulins	Pelouses et anciennes lavières des "bruyères"	0,82
14	Haute - Marne	Chamarandes-Choignes	Carrière coteau de l'aiguillon	6,79
15	Haute - Marne	Chamarandes-Choignes	Carrière coteau Gérard	6,12

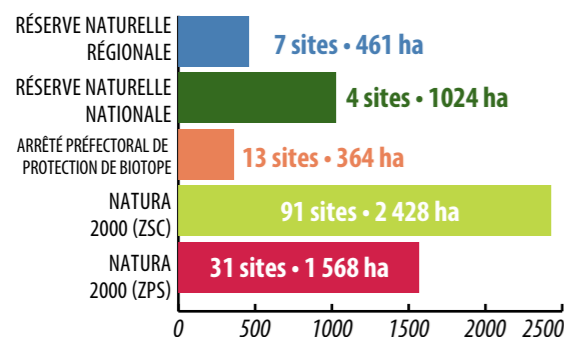
RÉPARTITION DES SURFACES PAR TYPE DE MAÎTRISE FONCIÈRE



SUPERFICIE GÉRÉE PAR DÉPARTEMENT

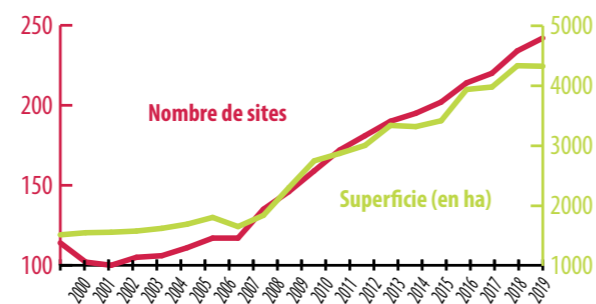


SURFACES PRÉSERVÉES PAR TYPE DE CLASSEMENT DE SITES



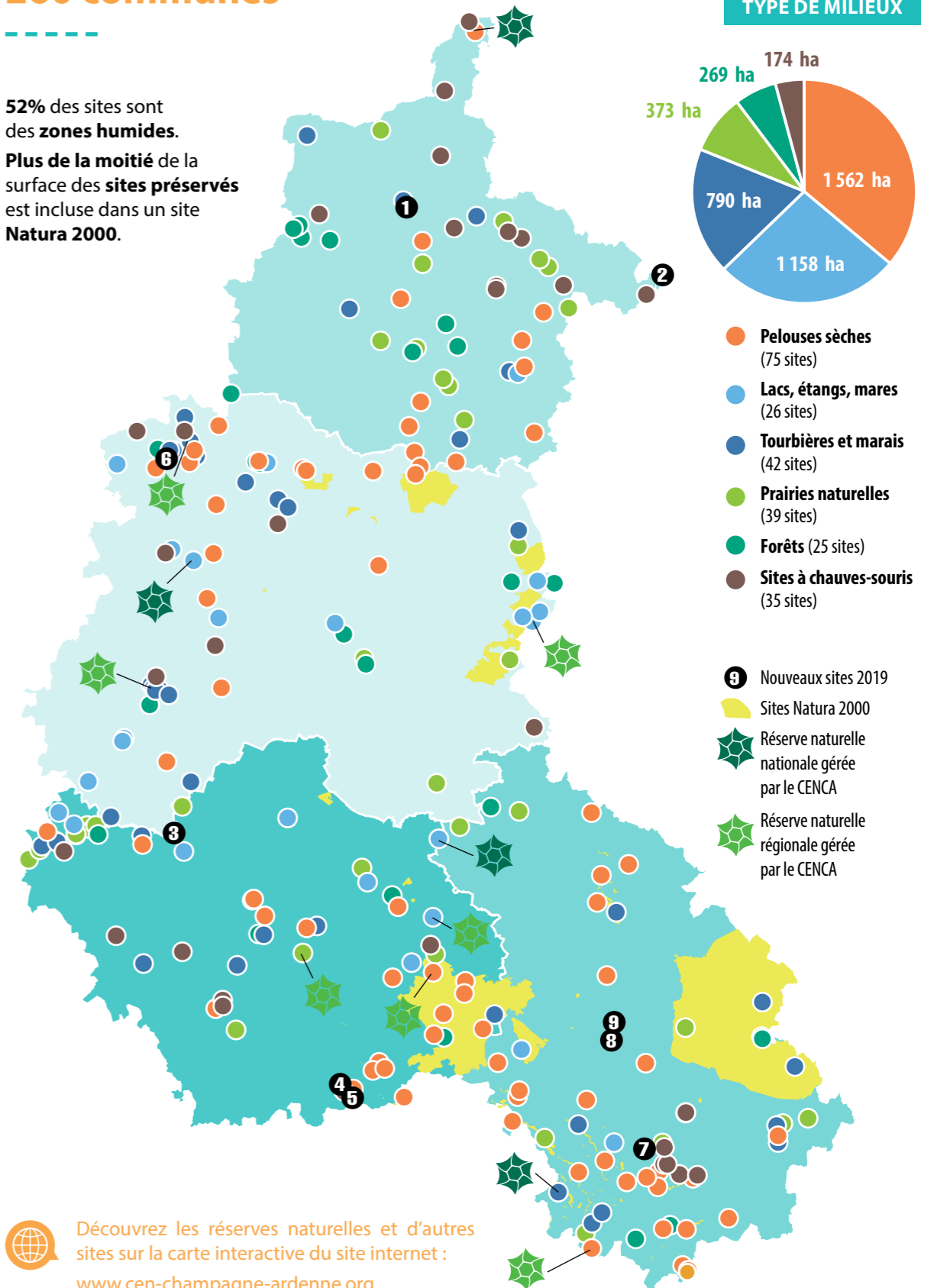
Certains sites peuvent être concernés par plusieurs classements.

ÉVOLUTION DU RÉSEAU DES SITES DEPUIS 20 ANS

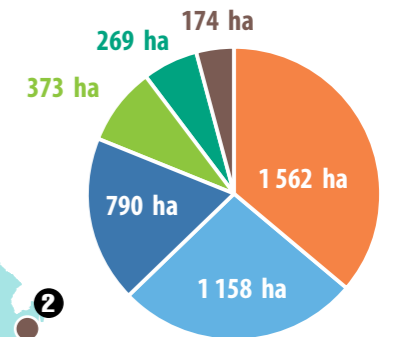


242 sites gérés 4 326 hectares préservés 260 communes

52% des sites sont des zones humides.
Plus de la moitié de la surface des sites préservés est incluse dans un site Natura 2000.



RÉPARTITION DES SURFACES PAR TYPE DE MILIEUX



- Pelouses sèches** (75 sites)
- Lacs, étangs, mares** (26 sites)
- Tourbières et marais** (42 sites)
- Prairies naturelles** (39 sites)
- Forêts** (25 sites)
- Sites à chauves-souris** (35 sites)

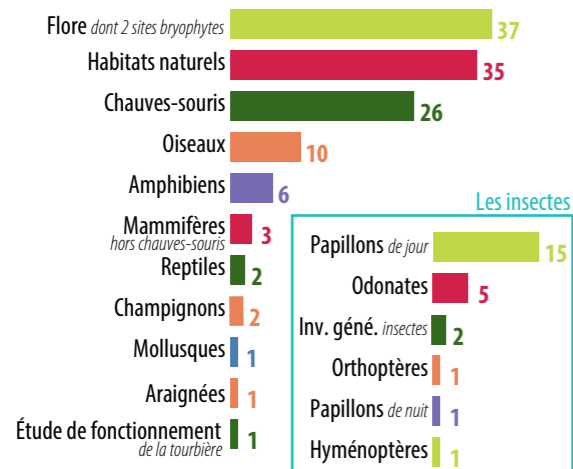
- 9** Nouveaux sites 2019
- Sites Natura 2000
- Réserve naturelle nationale gérée par le CENCA
- Réserve naturelle régionale gérée par le CENCA

Découvrez les réserves naturelles et d'autres sites sur la carte interactive du site internet : www.cen-champagne-ardenne.org

Connaître notre patrimoine naturel

174 INVENTAIRES ET SUIVIS SCIENTIFIQUES MENÉS SUR 98 SITES

Sur le réseau de sites du Conservatoire, **174 inventaires** et suivis scientifiques ont permis de mesurer l'efficacité des actions de gestion et d'améliorer la connaissance des sites.



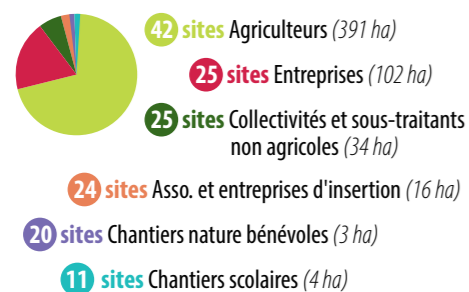
LES PLANS DE GESTION

Des outils de diagnostic et de planification pour la préservation des milieux naturels.

- ◆ **7 plans de gestion validés** en 2019
- ◆ **43 plans de gestion en cours** de rédaction
- ◆ **137 sites** (2 393 hectares) sont dotés d'un **plan de gestion en cours de validité**, document de référence pour le Conservatoire.

PARTENAIRES DE LA GESTION

35 agriculteurs ont contribué à l'entretien et la gestion de 391 hectares, ce qui témoigne du lien important entre les actions du Conservatoire et l'activité agricole des territoires.



Gérer durablement pour favoriser la biodiversité

- ◆ En 2019, **98 sites** ont fait l'objet d'**opérations de gestion écologique**.

LES OPÉRATIONS DE RESTAURATION

(réouverture de milieux, restauration de mares...)

13 pelouses sèches	44 ha
20 zones humides	20 ha
33 sites au total	64 ha

LES OPÉRATIONS D'ENTRETIEN

Pelouses sèches total	30 sites	196 ha
Pâturage	14 sites	169 ha
Entretien mécanique	16 sites	27 ha
Zones humides total	50 sites	298 ha
Pâturage	12 sites	105 ha
Entretien mécanique	38 sites	193 ha

- ◆ **54 opérations d'entretien mécanique** (fauche et/ou broyage)
- ◆ **26 sites** ont accueilli un **pâturage extensif** permettant d'entretenir les milieux naturels.

LES OPÉRATIONS SPÉCIFIQUES

- ◆ Pose de grilles sur **3 sites à chauves-souris**
- ◆ **Assec et désenvasement** : étangs de la Horre et de Belval-en-Argonne
- ◆ Pose d'un **siphon sur un barrage de castor** : tourbières des sources de la Bar
- ◆ **Pose de 4 300 ml de clôture fixe** : pelouses du Replat de la Haie et marais de Cormicy



De nombreux chantiers nature ont été réalisés en partenariat avec des lycées agricoles ou des Maisons familiales rurales. L'objectif ? Former les gestionnaires nature de demain au travers d'actions concrètes de gestion.

Permettre au plus grand nombre de découvrir les richesses de la nature

En 2019, **3 500 personnes sensibilisées** au travers de **178 activités nature**.

SENSIBILISER

- ◆ **2 037 personnes accueillies** sur les sites naturels
- ◆ **94 animations tous publics**
- ◆ **74 animations scolaires** pour 1 229 enfants sensibilisés
- ◆ **31 chantiers nature** avec bénévoles et scolaires (308 personnes)
- ◆ **6 participations** à des **manifestations et événements** (salons, foires, festivals...)
- ◆ **6 opérations nationales de sensibilisation** relayées : Fréquence grenouille, Chantiers d'automne, Fête de la nature, Nuit de la Chauve-souris, Journée mondiale des zones humides, Journées européennes du patrimoine



INFORMER

- ◆ **1 numéro double** du **Savart**
- ◆ **1 magazine des 3 CEN** du Grand Est
- ◆ **2 newsletters**
- ◆ **11 documents d'information** et de sensibilisation réalisés et diffusés
- ◆ **2 fiches retour d'expérience**
- ◆ **15 000 visites** du **site internet** du Conservatoire
- ◆ **10 sites internet** des réserves naturelles administrés
- ◆ **1 445 abonnés facebook**
- ◆ **55 communiqués de presse** diffusés auprès des médias



AMÉNAGER LES SITES

- ◆ **1 nouveau sentier** de découverte : sentier du castor (08)
- ◆ **3 nouveaux sites** équipés de panneaux



ZOOM SUR UN PROJET PÉDAGOGIQUE : VIGIE NATURE ESCARGOTS

En lien avec l'Éducation nationale et le Muséum national d'Histoire naturelle, le Conservatoire a proposé aux 80 élèves de quatre classes des écoles de Givet, Rancennes, Fromelennes et Chooz de participer à Vigie-Nature École, un programme de sciences participatives qui vise à suivre la biodiversité ordinaire. Les quatre classes ont choisi d'étudier les escargots et les limaces de la Réserve Naturelle Nationale de la Pointe de Givet (08). Ce projet permet de mettre en place une démarche scientifique, de favoriser les sorties de terrain et le contact direct avec la nature. L'objectif : permettre aux enfants de s'approprier la réserve naturelle, de mieux la connaître et les sensibiliser à la préservation de ce patrimoine naturel exceptionnel !

Conseiller pour une gestion durable du territoire

Le Conservatoire s'investit dans les politiques territoriales

NATURA 2000

Le Conservatoire, partenaire aux côtés des services de l'État et des collectivités territoriales, intervient sur près d'un tiers des sites Natura 2000 de Champagne-Ardenne (en nombre de sites) soit 44 sites, et anime 36 d'entre eux.

Nombre de sites CENCA concernés	109
Surface CENCA concernée	2 663 ha
Nombre de sites avec un contrat Natura 2000	21

- ◆ **Les terrains militaires** Animation de 6 sites Natura 2000 situés sur les camps militaires (10 716 ha)
- ◆ **Souterrains de Montlibert (08)** Comptages hivernaux chauves-souris, contrat Natura 2000 pour la pose de grilles.
- ◆ **Marais et pelouses du Tertiaire au nord de Reims (51)** Animations grand public et scolaires, contrats Natura 2000 pour la restauration de 2 marais et d'une prairie humide...
- ◆ **Marais de Villechétif (10)** Réunions techniques avec les acteurs locaux sur les enjeux hydrauliques du marais.
- ◆ **Marais tufeux du Plateau de Langres (52)** Réunions techniques avec les acteurs locaux pour les contrats Natura 2000, animations scolaires.



ASSISTANCE AUX COLLECTIVITÉS LOCALES, AUX GESTIONNAIRES ET AUX PROPRIÉTAIRES

Accompagnement technique et expertises

- ◆ Chauves-souris : recherche de colonies sur le territoire de la Communauté d'agglomération de Châlons-en-Champagne et de colonies anthropophiles dans le Parc naturel régional de la Montagne de Reims.
- ◆ Inventaire batrachologique et floristique dans un bras mort à Trigny
- ◆ Diagnostic écologique du Domaine Public Fluvial de VNF - DT Nancy

Appui pour les documents d'urbanisme

- ◆ Transmission de données et de conseils (plan local d'urbanisme, cartes communales, plan local d'urbanisme intercommunal, schéma de cohérence territoriale).

LANCEMENT DU PROJET LIFE NATURARMY

Les Camps militaires de Champagne (Mailly, Mourmelon, Suijpes et Moronvilliers) ont été retenus dans le cadre du projet NATURARMY lancé fin 2019. Le Conservatoire, animateur Natura 2000 depuis 2015, va donc accompagner et travailler étroitement avec l'Armée pendant 4 ans. L'objectif : **mieux préserver la biodiversité dans les espaces militaires.**

Les thématiques de travail pressenties sont nombreuses : chauves-souris, espèces exotiques envahissantes, devenir des terrains ayant perdu leur vocation militaire, intégration des données environnementales dans le système d'information géographique de l'Armée, compensation, formation des personnels et des officiers... Un beau challenge à relever avec l'état-major des Armées Zone Nord-Est à Metz et le CENTIAL-51^e RI* de Mourmelon !

* Centre d'Entraînement InterArmes et du soutien Logistique - 51^e Régiment d'Infanterie

SOUTIEN AUX POLITIQUES PUBLIQUES EN FAVEUR DU PATRIMOINE NATUREL

Les programmes régionaux

- ◆ Implication dans **cinq programmes régionaux de conservation d'espèces menacées** : Chiroptères, Maculinea, Ampibiens, Pollinisateurs et Liparis de Loesel.
- ◆ Participation au Programme Régional d'Actions en faveur des mares (PRAM Grand Est) : inventaire floristique avant création/restauration de mares par la LPO.

L'observatoire régional de la biodiversité (ORB)

- ◆ Collaboration à l'ORB afin de définir des indicateurs fiables permettant de suivre sur le long terme l'état de la biodiversité à l'échelle du Grand Est.

Les appels à manifestation d'intérêt

◆ Préservation des sablières autour de Reims

- 18 sablières cartographiées
- 32 espèces végétales patrimoniales inventoriées
- 3 parcelles (2,41 ha) acquises
- 1 plaquette pour sensibiliser les usagers à leur préservation

Les enjeux sur ces milieux naturels sableux (carrières, pelouses sur sable) sont forts. Ils font l'objet de nombreuses menaces : dégradation par les engins motorisés, surfréquentation, espèces invasives...



◆ Préservation des prairies humides de la Bassée

Initié par le Conservatoire, ce projet a permis de dresser un état des lieux complet sur les pratiques agricoles du territoire :

- **Diagnostic foncier** sur 10 prairies remarquables par la SAFER Grand Est.
- **Diagnostic de territoire sur les pratiques agricoles et sur la viabilité des exploitations** par la Chambre d'Agriculture de l'Aube.

Ces actions ont été réalisées dans le cadre de l'appel à manifestation d'Intérêt (AMI) Trame verte et bleue - Initiative pour la biodiversité lancé par la région Grand Est, les Agences de l'Eau et l'État.



LES RÉSERVES NATURELLES QUELQUES TEMPS FORTS

Le Conservatoire gère **11 réserves naturelles** représentant **1 484 hectares**.

- **Premiers aménagements sur le sentier** de découverte de la Réserve Naturelle Régionale du marais des trous de Leu : platelage et passerelle.
- **Balade à « Descendre le temps de l'histoire des Hommes »** entre les Réserves Naturelles de Villemoron et de Chalmessin organisée dans le cadre des Rencontres philosophiques de Langres.
- **20 ans de la Réserve Naturelle Nationale de la Pointe de Givet** : une année riche en animations nature.
- **Assec et désenvasement**, validation du plan de gestion, parution de la première lettre d'information sur la Réserve Naturelle Nationale de l'étang de la Horre.

MESURES COMPENSATOIRES

Le Conservatoire intervient dans le cadre de plusieurs projets nécessitant des mesures compensatoires :

GRT Gaz Arc de Dierrey et Val de Saône, Projets gravières de la Bassée, Projet golfique d'Épernay, Prairies de Cheppes la prairie (avec LPO), Carrières sud haut marnais, Carrières de pierres bleues Lafarge à Givet, Pelouses de Beine-Nauroy Véolia, Projets éoliens...

Nombre de sites gérés	20
Surface concernée	169 ha

L'implication du Conservatoire est décidée par le Conseil d'administration notamment au regard du respect d'une charte éthique élaborée par le réseau des Conservatoires. Les contributions du Conservatoire participent à la mise en place de mesures compensatoires plus exigeantes et réalistes, telles que souhaitées par la loi Biodiversité.

PARTICIPER AUX DYNAMIQUES DE RÉSEAUX

En 2019, le réseau des trois Conservatoires gère **975 sites naturels** couvrant **14 877 ha** et **31 réserves naturelles** en région Grand Est.



Un nouveau magazine

Depuis la création de la nouvelle région, les trois Conservatoires d'espaces naturels du Grand Est renforcent leur coopération et publient une nouvelle revue.

BILAN FINANCIER 2019

RÉSULTAT	47 123 €
Subventions d'activités	1 728 932 €
Prestations	427 097 €
Répartition des subventions	
Région Grand Est	343 535 €
Agences de l'eau	382 916 €
État	508 718 €
Europe	431 342 €
Conseils départementaux	62 390 €

ADHÉRER, C'EST DÉJÀ AGIR, REJOIGNEZ-NOUS !

Au-delà de la cotisation, votre soutien nous donne du poids et assure une meilleure prise en compte des enjeux environnementaux en Champagne-Ardenne.
www.cen-champagne-ardenne.org

LE CONSERVATOIRE EN CHIFFRES



Conservatoire d'espaces naturels Champagne-Ardenne

9 rue Gustave Eiffel, 10430 Rosières-près-Troyes
 Tél. : 03 25 80 50 50
 secretariat@cen-champagne-ardenne.org
www.cen-champagne-ardenne.org

Suivez-nous sur

- Directeur de la publication : Roger Gony
- Rédaction : CEN Champagne-Ardenne
- Conception graphique : L'Atelier PAM
- Crédits photos : P. Bourguignon (Délic Éditions), E. Gaillard, R. Jennings-CC, CEN Champagne-Ardenne

Impression : Félix (2 500 exemplaires) - Juin 2020



Le Conservatoire d'espaces naturels de Champagne-Ardenne est une association loi 1901, agréée par l'état et la Région Grand-Est, dont l'objectif est la préservation des milieux naturels remarquables.

Le Conservatoire est membre du réseau des Conservatoires d'espaces naturels et des Réserves Naturelles de France.



Nos partenaires institutionnels



Nos partenaires techniques

AFB, agriculteurs partenaires, associations d'insertion, Association Nature du Nogentais, CBN du bassin parisien, Chambres d'agriculture, CIN d'Auberive, CPIE Pays de Soulaines, Directions Départementales des Territoires, DREAL Grand Est, Fédérations de pêche et de chasse, LPO Champagne-Ardenne, Lycées agricoles, Nature & Avenir, Office National des Forêts, PNR Forêt d'Orient, Ardennes et Montagne de Reims, SHNA...

Nos partenaires privés

Cristal Union, GRT Gaz, Holcim Granulats, Imerys Lafarge, Publigraphix, RTE, SNCF Réseaux, Soufflet, Tiles Minerals, Véolia...

Merci également aux adhérents, bénévoles et donateurs qui soutiennent le Conservatoire !

